



**PERMANENCE
GRATUITE**



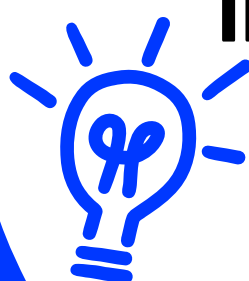
**CONSULTATION
PAYANTE**

QUESTIONS D'ORDRE GÉNÉRALES

QUESTIONS SPÉCIFIQUES

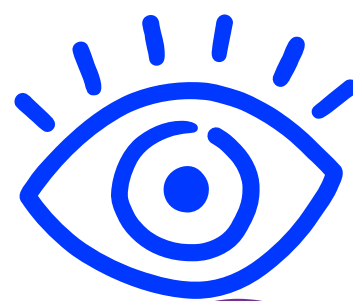
VERS UNE ORIENTATION PARTICULIÈRE

NECESSITANT UNE ANALYSE APPROFONDIE



- Orienter sur une question générale
- fournir des informations générales sur une problématique
- diriger vers des démarches à suivre

- Relecture de contrat
- analyse de documents
- analyse d'une situation précise



Quelles sont les grandes étapes pour créer ma SARL?

Pouvez-vous vérifier les clauses concernant la répartition des parts sociales de mes statuts?

Comment déposer une marque?

Pouvez-vous comparer et analyser ma marque à celle d'un concurrent?

